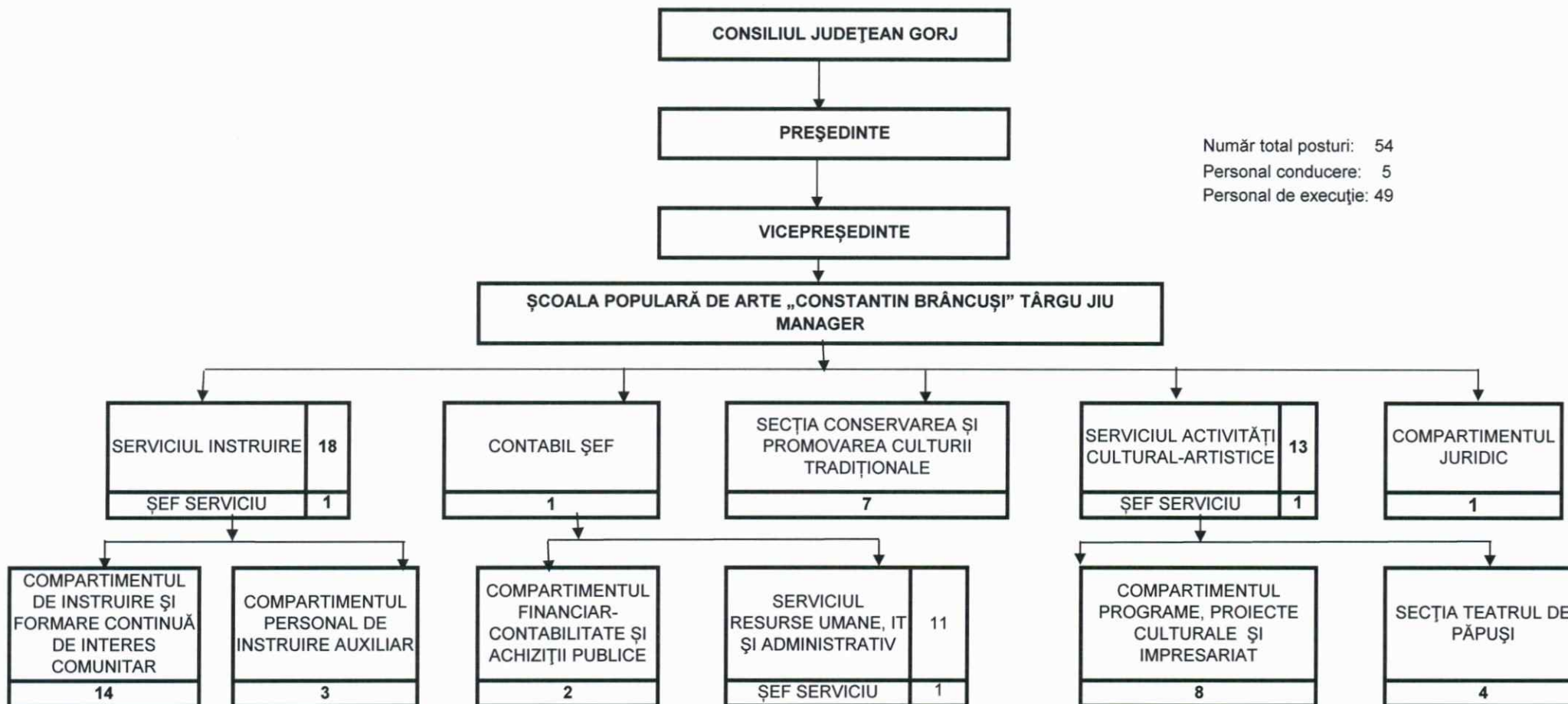


ORGANIGRAMA
ȘCOLII POPULARE DE ARTE „CONSTANTIN BRÂNCUȘI” TÂRGU JIU



PREȘEDINTE,
COSMIN-MIHAI POPESCU



Contrasemnează,
SECRETAR GENERAL AL JUDEȚULUI,
CRISTINA-ELENA RĂDULEA-ZAMFIRESCU