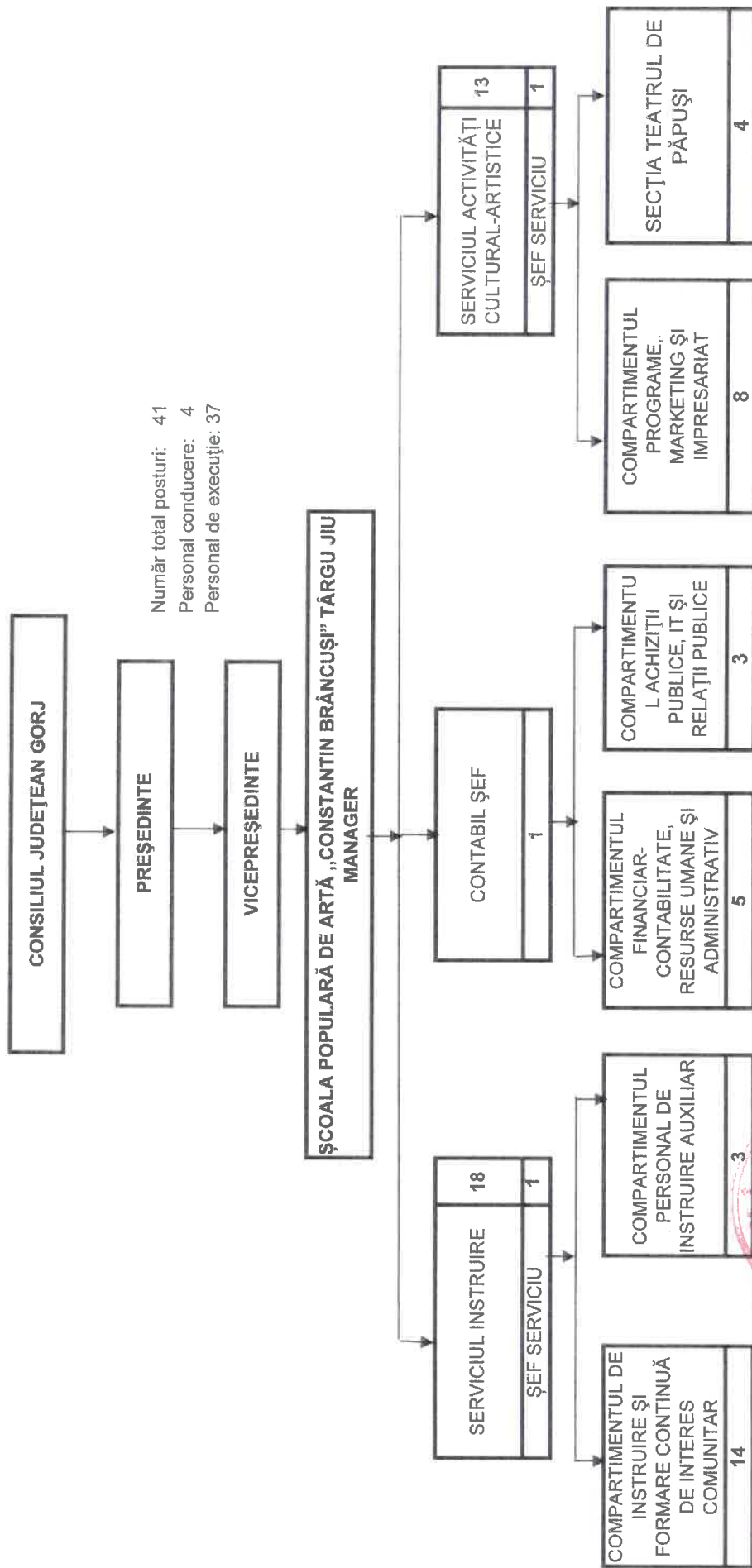


ORGANIGRAMA
ȘCOLII POPULARE DE ARTE „CONSTANTIN BRÂNCUȘI” TÂRGU-JIU



PREȘEDINTE
COSMIN-MIHAI POPESCU

Avizat pentru legalitate,
SECRETAR GENERAL AL JUDEȚULUI,
CRISTINA-ELENA RĂDULEA-ZAMFIRESCU